



# PIANO STRUTTURALE

LR 65/2014 Norme per il governo del territorio  
Articolo 20

Comune di Orbetello:  
 Sindaco: Andrea Ciaramenti  
 Assessore urbanistica: Lisa Taglia  
 Responsabile del procedimento: Arch. Francesca Olivari  
 Garante della comunicazione e ufficio urbanistica: segretario generale Giovanni La Porta

Raggruppamento temporaneo:  
 Arch. Silvia Viviani  
 progettista e coordinatore  
 Gruppo di lavoro:  
 Arch. Francesca Masi  
 Arch. Lucia Nanni  
 Elaborazioni grafiche e GIS:  
 Barbara Croci, Lorenzo Zoppi

Epis - Musa srl  
 Gruppo di lavoro:  
 Arch. Luigi Piagnone  
 Arch. Eleonora Gianini

Cremae Ricerche spa  
 Gruppo di lavoro:  
 Dott. Enrico Campanelli  
 Dott. Francesco Tosi

Apporti specialistici:  
 Pianificazione dello spazio marittimo e di adattamento climatico:  
 Prof. Arch. Francesco Musco  
 Aspetti ecologici, ambientali e naturalistici, flora e fauna marina:  
 Dott. Maurizio De Piero  
 Aspetti morfologici e idrologici idraulici:  
 Studi GeoService srl e Ingegneria Ingenua srl

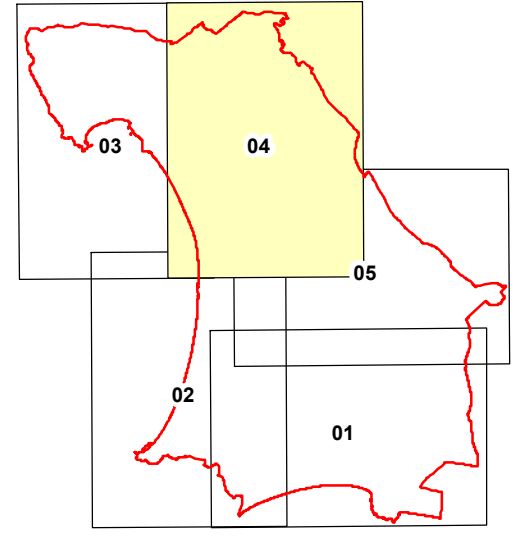


TAVOLA G.04 - Carta Geologico-Tecnica

QUADRO 04

Scala 1:10.000

FASE DI APPROVAZIONE

2020

Comune di Orbetello  
Provincia di Grosseto

## Litotecnica

- |  |                    |  |
|--|--------------------|--|
|  | A.4.5/6            | Rocce non stratificate o con bancate di spessore superiore a 3 mt.<br>Roccia da debole a molto debole.<br>(componente geologico: -PLA - vedi Tav.02)   |
|  | B1.4/5/6           | Rocce stratificate e/o costituite da alternanze di litotipi diversi<br>Roccia da debole a molto debole.<br>(componente geologico: -PLA - vedi Tav.02)  |
|  | B3.1/4             | Rocce stratificate e/o costituite da alternanze di litotipi diversi<br>Roccia da debole a molto debole.<br>(componente geologico: -MEC - vedi Tav.02)  |
|  | B3.1/4/5           | Rocce stratificate e/o costituite da alternanze di litotipi diversi<br>Roccia da mediamente resistente a debole.<br>(componente geologico: -STOC, VIV, VIVA - vedi Tav.02)   |
|  | B3.4/5/6           | Rocce stratificate e/o costituite da alternanze di litotipi diversi<br>Roccia da debole a molto debole.<br>(componente geologico: -ACCA - vedi Tav.02)   |
|  | B4.4/5/6           | Rocce stratificate e/o costituite da alternanze di litotipi diversi<br>Roccia da debole a molto debole.<br>(componente geologico: -MIS - vedi Tav.02)  |
|  | B5.1/4             | Rocce stratificate e/o costituite da alternanze di litotipi diversi<br>Roccia da debole a molto debole.<br>(componente geologico: -CPE, STOC, FOS, STOI - vedi Tav.02)   |
|  | B5.4/5/6           | Rocce stratificate e/o costituite da alternanze di litotipi diversi<br>Roccia da debole a molto debole.<br>(componente geologico: -CPE, STOC, FOS, STOI - vedi Tav.02)   |
|  | C1.7               | Brecce, conglomerati e sabbie con medio grado di cementazione.<br>Conglomerati e brecce clasto-sistemi.<br>Roccia da estremamente debole a debolmente cementato.<br>(componente geologico: -MES - vedi Tav.02)         |
|  | C2.7               | Brecce, conglomerati e sabbie con medio grado di cementazione.<br>Conglomerati e brecce matrice-sistemi.<br>Litotipo da estremamente debole a lievemente cementato.<br>(componente geologico: -VIA, SLE - vedi Tav.02) |
|  | C3.7               | Brecce, conglomerati e sabbie con medio grado di cementazione.<br>Sabbie cementate - arenarie deboli.<br>Litotipo da estremamente debole a lievemente cementato.<br>(componente geologico: -PLA - vedi Tav.02)         |
|  | D2.5/2             | Materiali coesivi consistenti<br>Argille, Terreni coesivi molto consistenti.<br>(componente geologico: -FAA - vedi Tav.02)   |
|  | E2.a3/4.1/2/3      | Ghiaie e detriti<br>Terreno da poco addensato a sciolti<br>Presenza di frazione sabbiosa e coesiva<br>(componente geologico: -A2, 3 - vedi Tav.02)   |
|  | E3.a3/4.1/1/2      | Sabbie<br>Terreno da poco addensato a sciolti<br>Presenza di frammenti di dimensioni maggiori e coesiva<br>(componente geologico: -3 - vedi Tav.02)  |
|  | E3.a2/3.1/3        | Sabbie<br>Terreno da poco addensato a sciolti<br>Presenza di frazione coesiva<br>(componente geologico: -Da, gPa - vedi Tav.02)  |
|  | E3.a3/4.1/3        | Sabbie limose<br>Terreno da poco addensato a sciolti<br>Presenza di frazione coesiva<br>(componente geologico: -3 - vedi Tav.02)   |
|  | F1.a5/6.1/1/2      | Limi<br>Terreno coesivo da poco consistente a privo di consistenza<br>Presenza di frazione sabbiosa e ghiaiosa<br>(componente geologico: -3/2 - vedi Tav.02)   |
|  | F1.a5/6.1/4        | Limi<br>Terreno coesivo da poco consistente a privo di consistenza<br>Presenza di materiale torboso<br>(componente geologico: -4 - vedi Tav.02)  |
|  | Terreno di riporto | Terreno a granulometria variabile con scarse caratteristiche geotecniche<br>(componente geologico: -3/2 e 3 - vedi Tav.02)   |
|  | Frana              | Terreno a granulometria variabile con scarse caratteristiche geotecniche<br>(componente geologico: -coro Franco - vedi Tav.02)   |

- Sondaggi geognostici
- Prove penetrometriche statiche
- Prove penetrometriche dinamiche
- Profili geoelettrici

